

Über uns



Wir sind eine evangelische Freikirche, die in tätiger Nächstenliebe Verantwortung für unsere Stadt übernimmt. Wir verstehen unser Angebot als ein ganzheitliches und sind geleitet vom Prinzip der Hilfe zur Selbsthilfe.

Jeder Mensch besitzt eine unverwechselbare Würde. Deshalb nehmen wir auch jeden auf, ungeachtet seiner Vergangenheit, Hautfarbe, Herkunft oder Religion.

Rechtliche finanzielle Grundlagen

Unsere Arbeit geschieht auf Grundlage des § 72 i. V. m. § 93 BSHG und der Berliner Rahmenvereinbarung. Für unser Angebot bestehen entsprechende Vereinbarungen mit der Senatsverwaltung für Arbeit, Soziales und Frauen. Sie bilden die Basis für die Übernahme der Kosten durch die Sozialämter und die Qualität unserer Leistungen.

Anschrift
Lukas – Gemeinde e. V.
Soziale Hilfen
Kurfürstenstr. 133
10875 Berlin
Tel: 030 / 261 36 88
Fax: 030 / 265 14 26
www.lukas-gemeinde.de

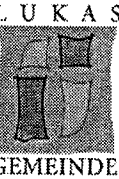
Stand 1/2002

Beziehung tut gut!

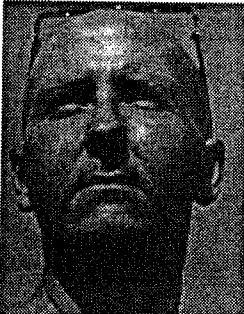
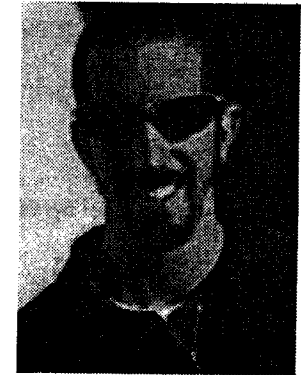
Kontakt Beratung

Gemeinde – Cafe "Eckstein"
dienstags von 10 – 12 Uhr
Kurfürstenstraße 133
10785 Berlin - Schöneberg
Tel: 030 / 261 36 88

Notizen: _____



wohnen leben



Diakonie

S o z i a l e H i l f e n



... im

Betreuten Gruppenwohnen (BGW)

Wir bieten an:

- möblierte Einzelzimmer
- wohnen in Gemeinschaft
- persönliche Atmosphäre
- sozialpädagogische Unterstützung im Umgang mit Behörden und Schulden, bei der Arbeit- und Wohnungssuche u. a.
- einen Personalschlüssel von 1 : 8,7

Wir nehmen auf:

- Männer ab 18 Jahre,
- die nicht aktuell alkohol- oder drogenabhängig oder schwer psychisch krank sind
- und die Bereitschaft mitbringen, sich an gewisse Regeln zu halten.

Als Kosten entstehen:

- Betreuungskosten in Höhe von 25,23 EUR pro Betreuungstag
- Zimmermiete je nach Größe des Zimmers

Lukas-Gemeinde, Wohngemeinschaft Pflügerstraße
Pflügerstr. 23, 12047 Berlin (Neukölln)
Tel./Fax: 030 - 623 99 03



... im

Betreuten Einzelwohnen (BEW)

Wir bieten an:

- Betreuung in der eigenen Wohnung; vorrangig in Neukölln, Kreuzberg und Schöneberg
- sozialpädagogische Unterstützung im Umgang mit Behörden und Schulden, zum Erhalt der Wohnung, bei der Arbeitsuche u. a.
- einen Personalschlüssel von 1 : 11,3

Wir nehmen auf:

- Frauen und Männer ab 18 Jahre,
- die nicht aktuell alkohol- oder drogenabhängig oder schwer psychisch krank sind.

Als Kosten entstehen:

- Betreuungskosten in Höhe von 21,75 EUR pro Betreuungstag

Lukas-Gemeinde, Betreutes Einzelwohnen
Kurfürstenstr. 133, 10785 Berlin (Schöneberg)
Tel. 030 - 261 36 88, Fax: 030 - 265 14 26



... mit Hilfen zum

Wohnungserhalt und zur Wohnungserlangung (WuW)

Wir bieten an:

- Betreuung in der eigenen Wohnung; vorrangig in Neukölln, Kreuzberg und Schöneberg
- sozialpädagogische Unterstützung zum Erhalt oder beim Suchen einer Wohnung, im Umgang mit Behörden und Schulden u. a.
- einen Personalschlüssel von 1 : 14,2

Wir nehmen auf:

- Frauen und Männer ab 18 Jahre,
- die nicht aktuell alkohol- oder drogenabhängig oder schwer psychisch krank sind.

Als Kosten entstehen:

- Betreuungskosten in Höhe von 16,65 EUR pro Betreuungstag

Lukas-Gemeinde, Wohnungserhalt und -erlangung
Kurfürstenstr. 133, 10785 Berlin (Schöneberg)
Tel. 030 - 261 36 88, Fax: 030 - 265 14 26